



Ministru kabineta un Latvijas Pašvaldību savienības 2013.gada vienošanās un domstarpību protokola projekts

2012. gada 26.septembris

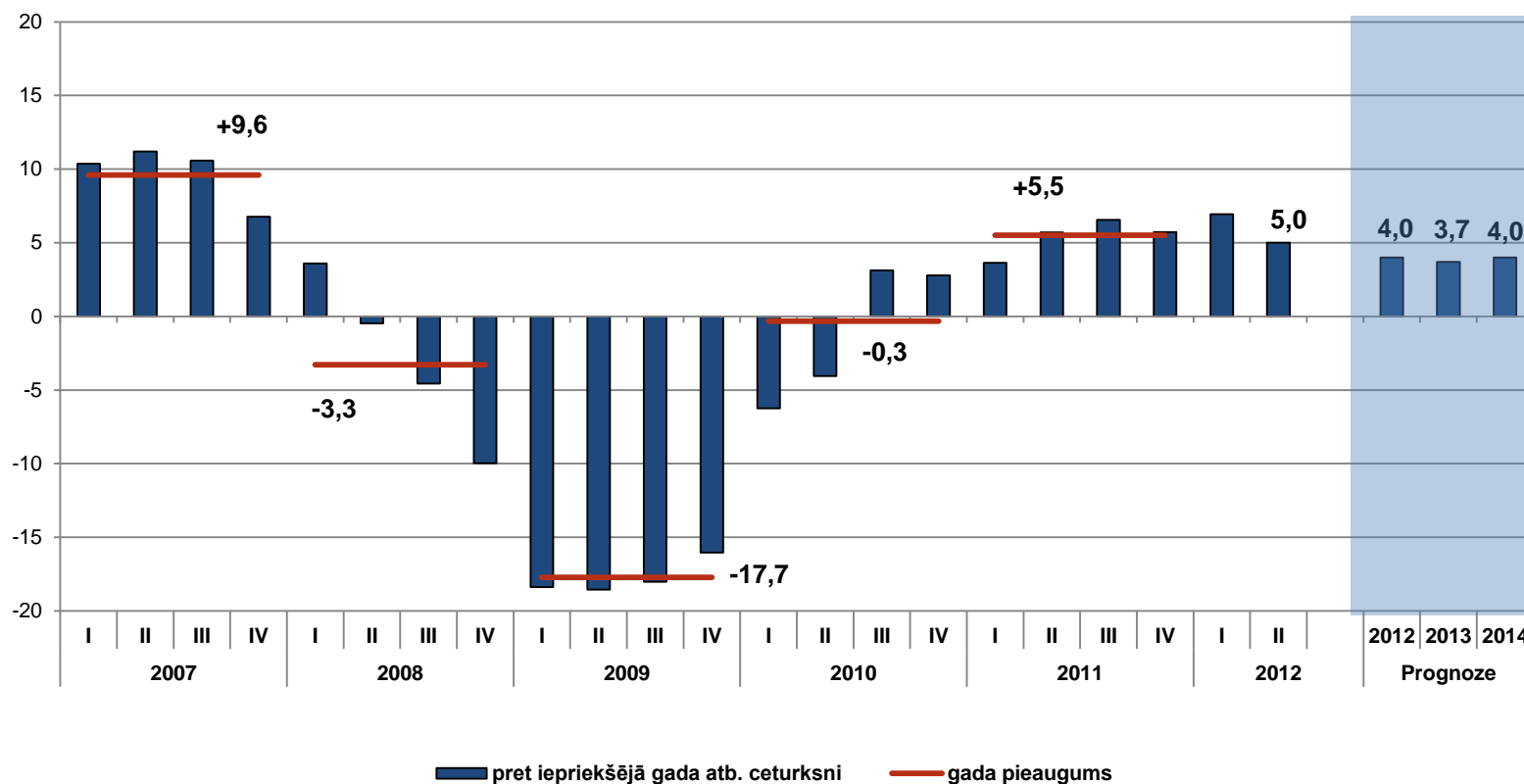


ĀRĒJĀS EKONOMISKĀS VIDES ATTĪSTĪBAS TENDENCES UN EKONOMISKĀ SITUĀCIJA LATVIJĀ

Neskatoties uz situāciju Eiropā, Latvijas ekonomika vēl ir saglabājusi labu izaugsmes tempu



IKP pieaugums, salīdzināmās cenās, %



Ārējās vides pasliktināšanās joprojām nav ietekmējusi Latvijas izaugsmi

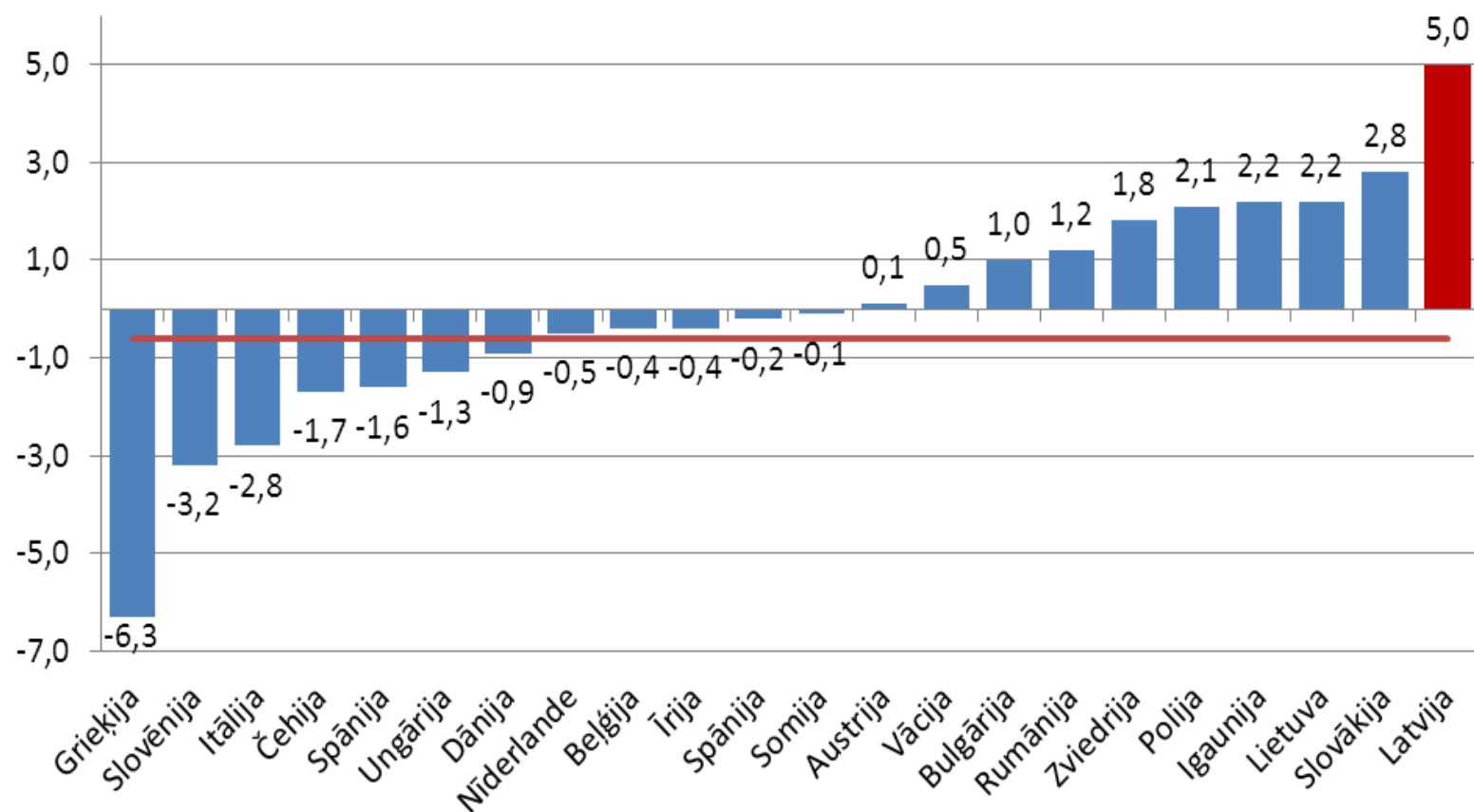


- Latvijas ekonomikas noturība pret ārējās vides satricinājumiem izrādījusi lielāka, nekā gaidīts iepriekš;
- Latvijas ekonomikas izaugsme arvien vairāk balstās uz iekšējo patēriņu. Īpaši liels pieaugums vērojams investīcijās;
- Ziņas par krīzi eirozonā nav pasliktinājusi iedzīvotāju un uzņēmēju konfidenci;
- Izaugsme Latvijas tirdzniecības partnervalstīs ir labāka, nekā citviet reģionā;
- Mazinoties pieprasījumam ES, Latvijas uzņēmēju elastība ļauj pārorientēt eksportu uz citiem tirgiem;

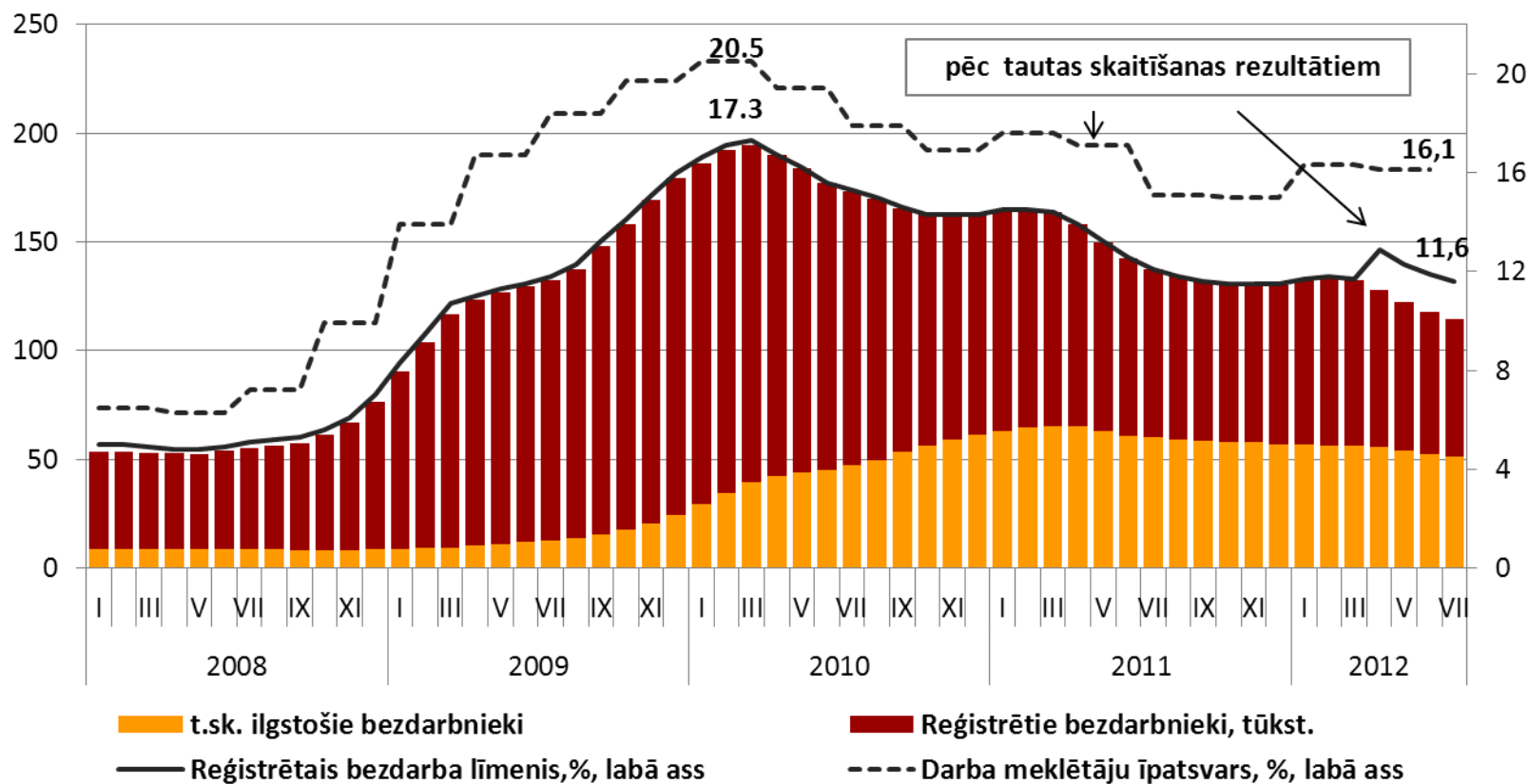
Ekonomikas izaugsme Latvijā saglabājas viena no straujākajām ES



IKP pieaugums 2012.gada 2.ceturksnī, %



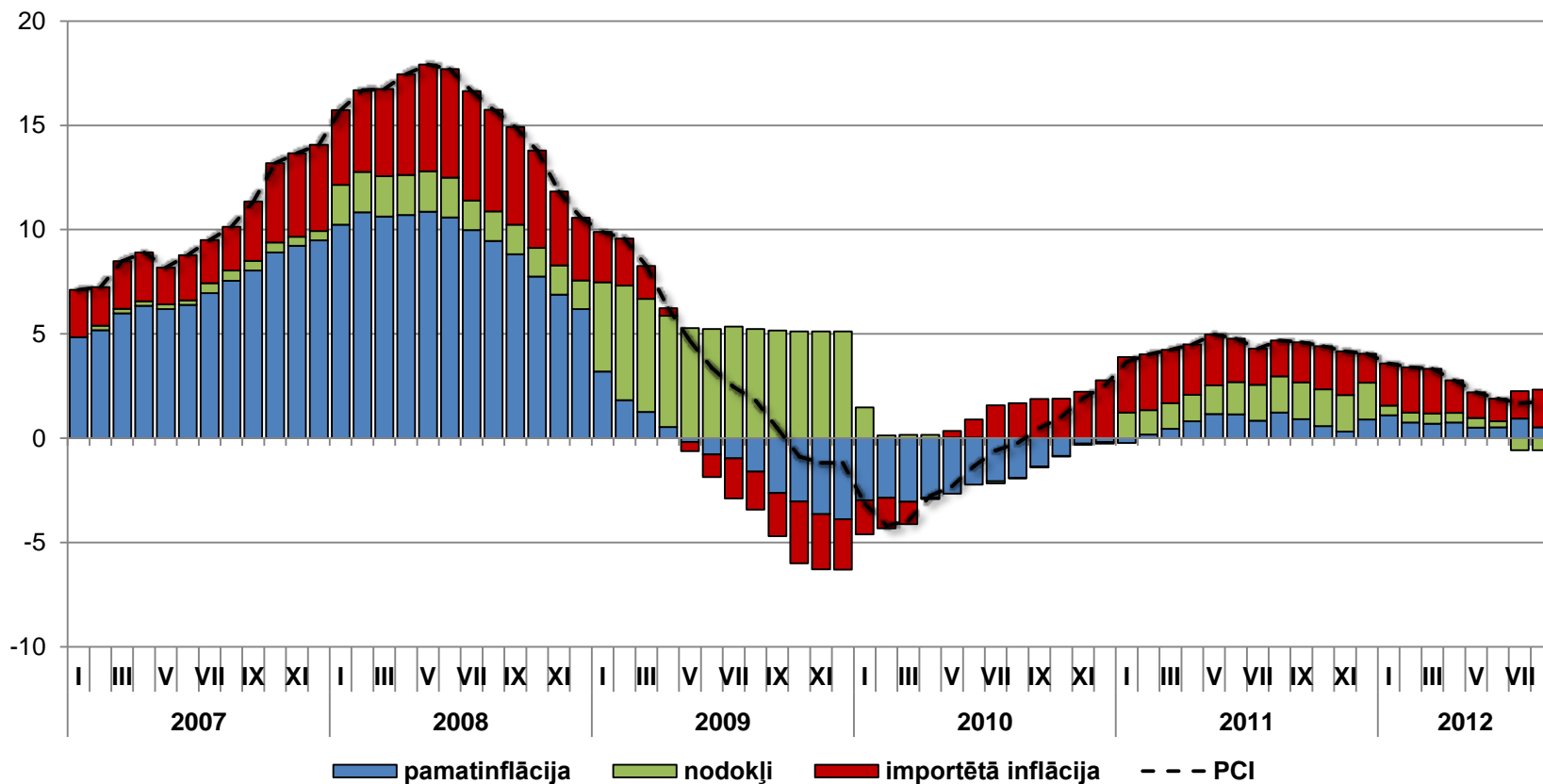
Bezdarba līmenis turpina samazināties līdzīgi pagājušā gada tendencēm



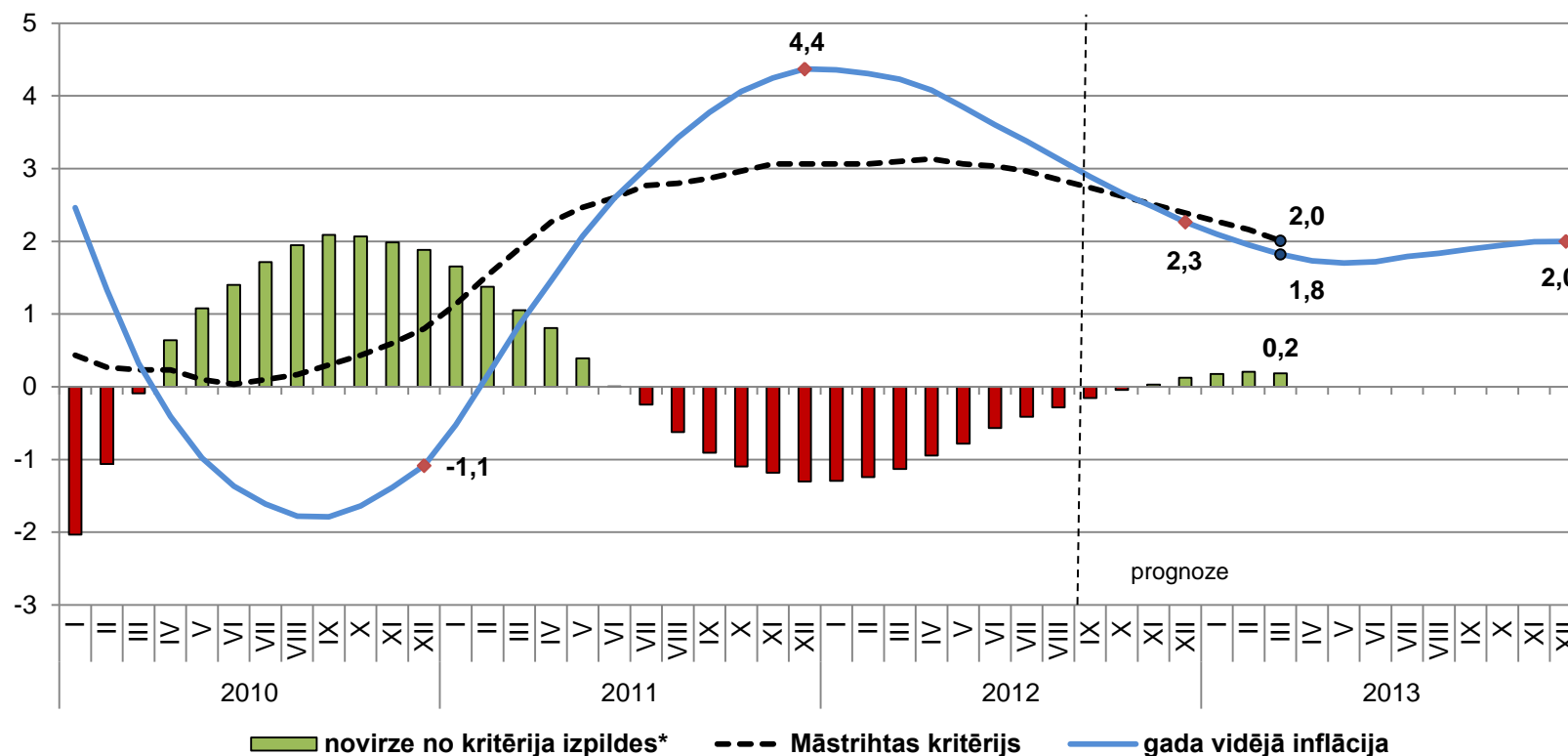
Inflācija turpina samazināties; pamatinflācija nemainīgi zema, cenu izmaiņas pārsvarā nosaka ārējā vide



Patēriņa cenu indekss (PCI), %



Izpildīt Māstrihtas kritēriju inflācijai ir ļoti labas izredzes, tomēr «drošības rezerve» vēl arvien ir maza

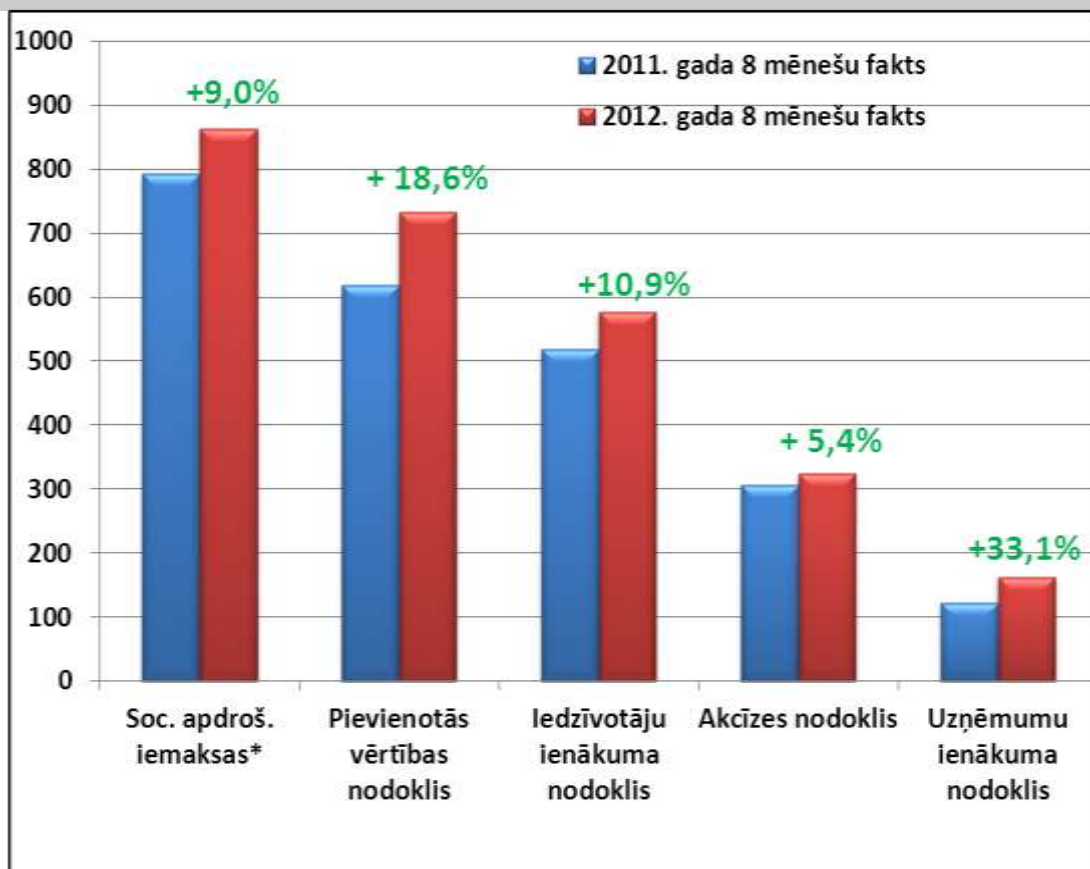
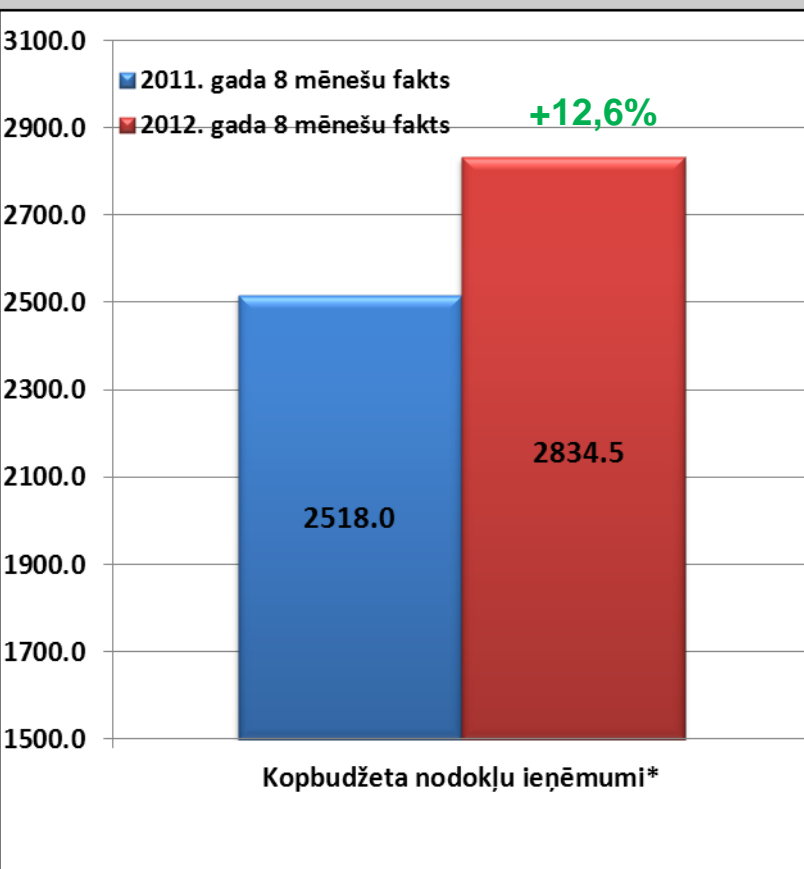


* starpība starp kritēriju un gada vidējo inflāciju Latvijā; pozitīvas vērtības nozīmē izpildi



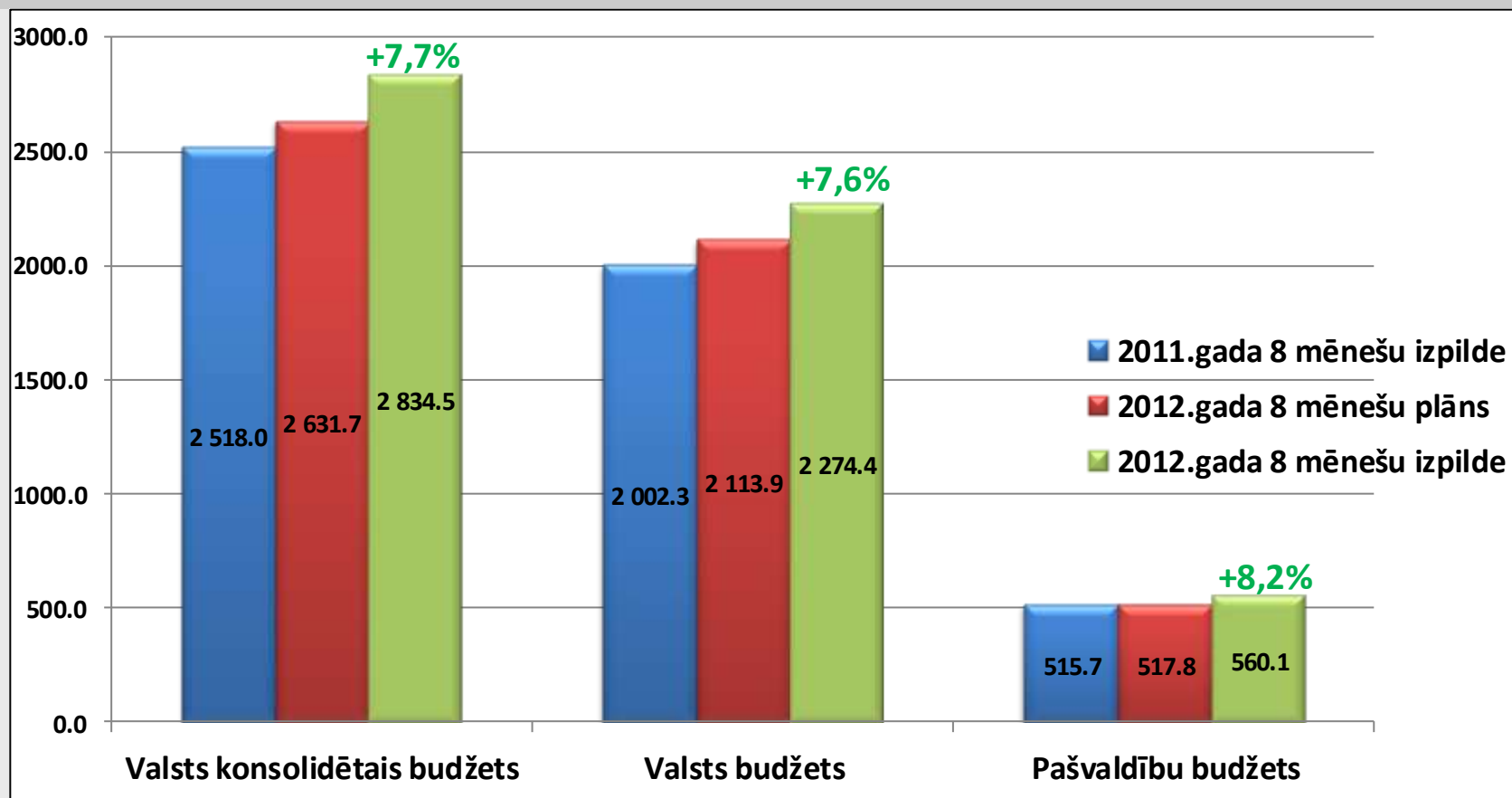
NODOKĻU IENĒMUMU IZPILDE UN FISKĀLĀ POLITIKA

Nodokļu ieņēmumu* izpilde 2012. gada 8 mēnešos, milj. latu

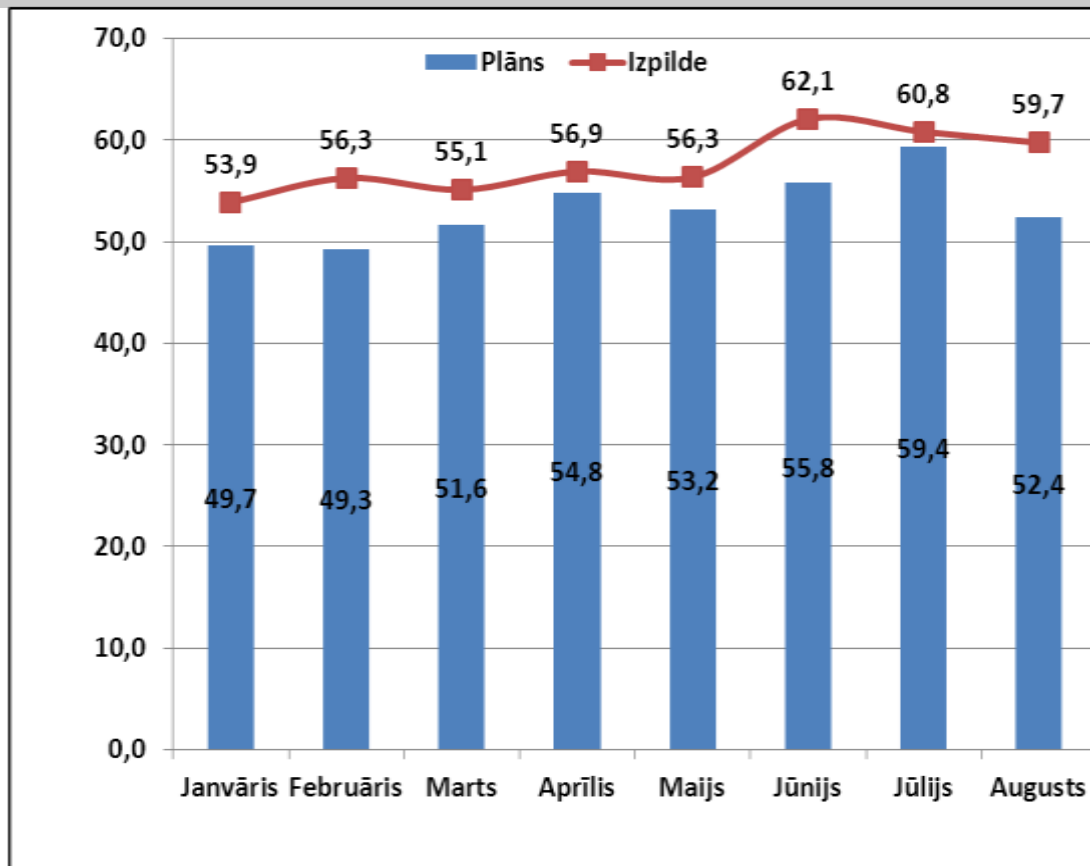
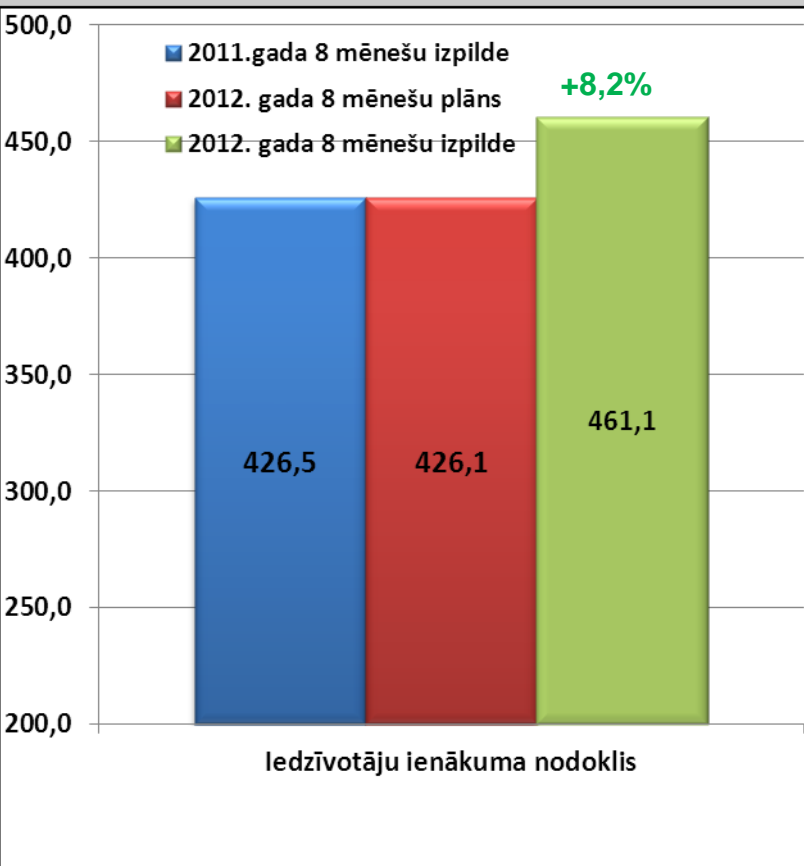


*neskaitot sociālās apdrošināšanas iemaksas valsts fondēto pensiju shēmā

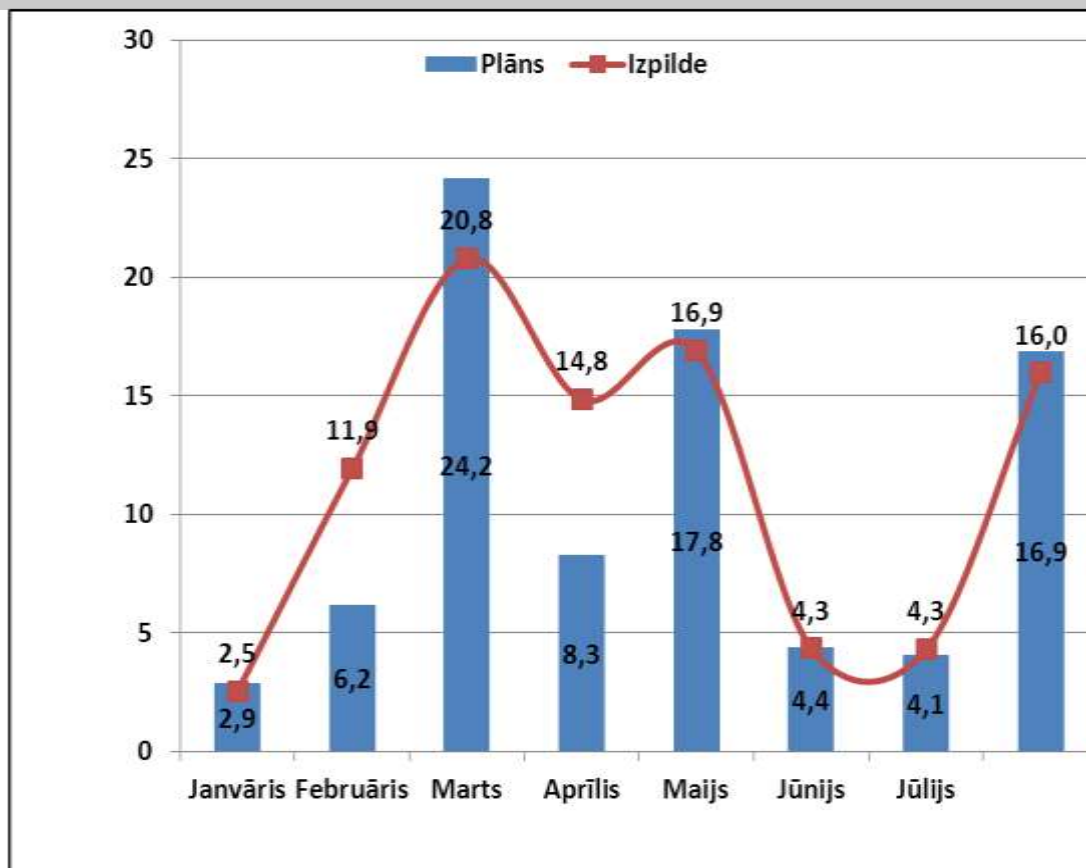
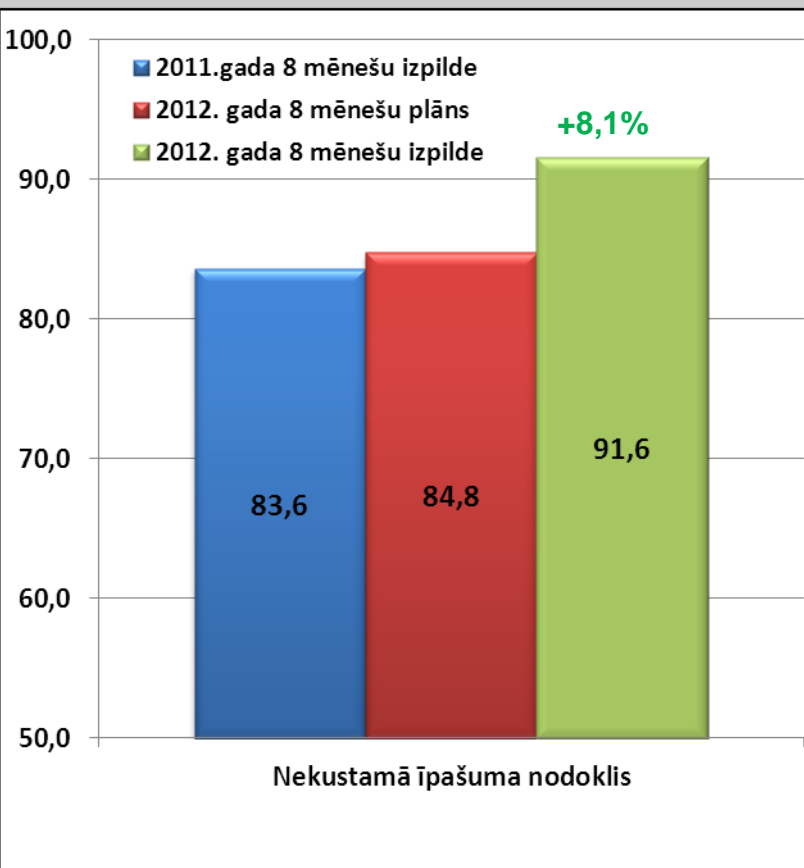
Nodokļu izpilde 2012. gada 8 mēnešos, milj. Ls



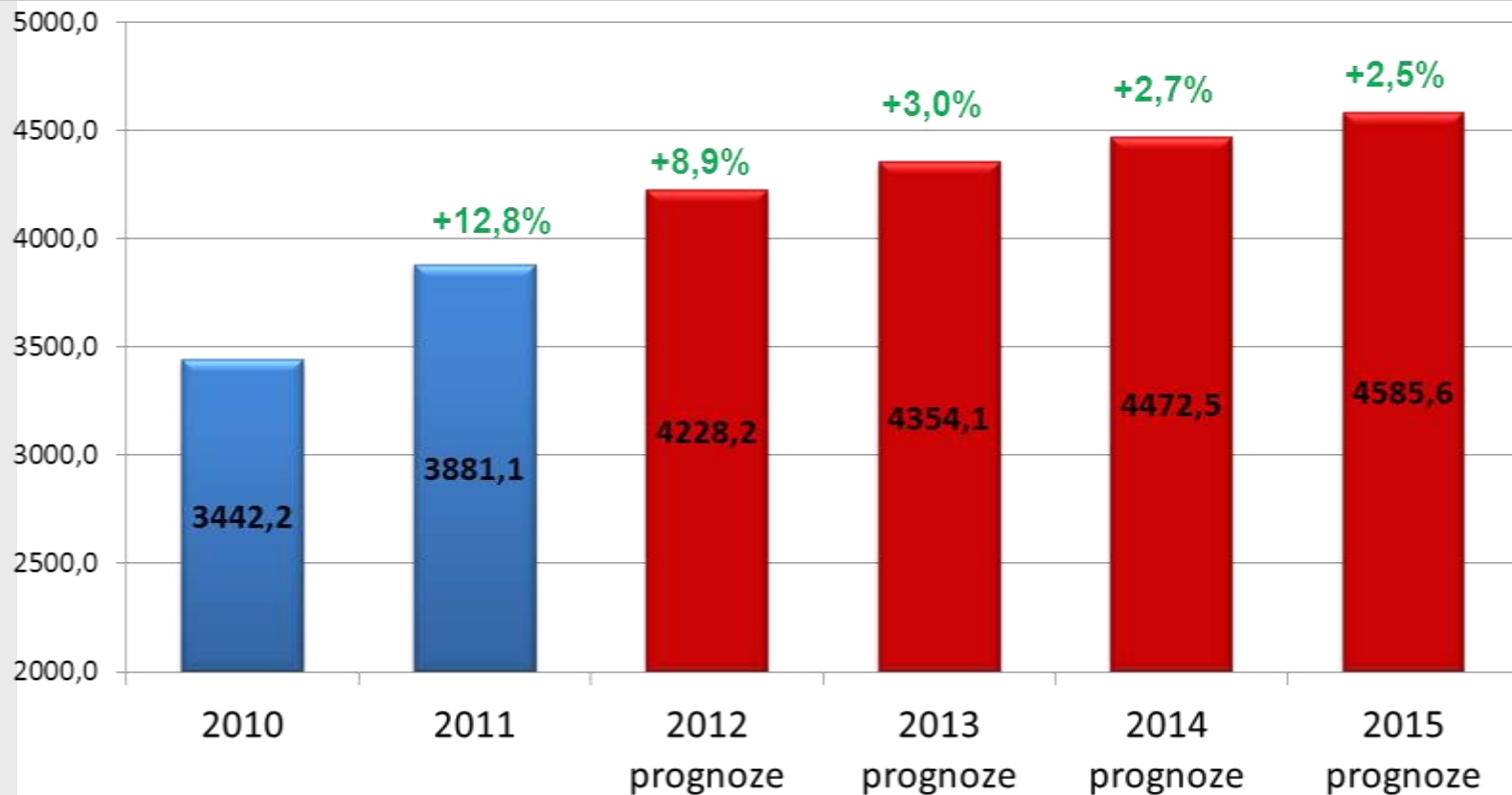
Iedzīvotāju ienākuma nodokļa izpilde pašvaldību budžetā 2012. gada 8 mēnešos, milj. Ls



Nekustamā īpašuma nodokļa izpilde 2012. gada 8 mēnešos, milj. Ls



Kopbudžeta nodokļu ieņēmumi* un prognozes 2010. – 2015. gadam, milj. latu



*neskaitot sociālās apdrošināšanas iemaksas valsts fondēto pensiju shēmā

Fiskālās politikas prioritātes 2013.-2015. gadā



- **Fiskālās disciplīnas nodrošināšana** – vidējā termiņā tiek saglabāta virzība uz ekonomiskajā ciklā sabalansētu budžeta bilanci saskaņā ar Stabilitātes un izaugsmes paktā noteiktajiem principiem.
- **Uz ekonomikas izaugsmi vērsta nodokļu politika** – pieņemtais lēmums samazināt darba spēka nodokļus (IIN likmes samazinājums), kā arī PVN likmes samazinājums (2012.gads).

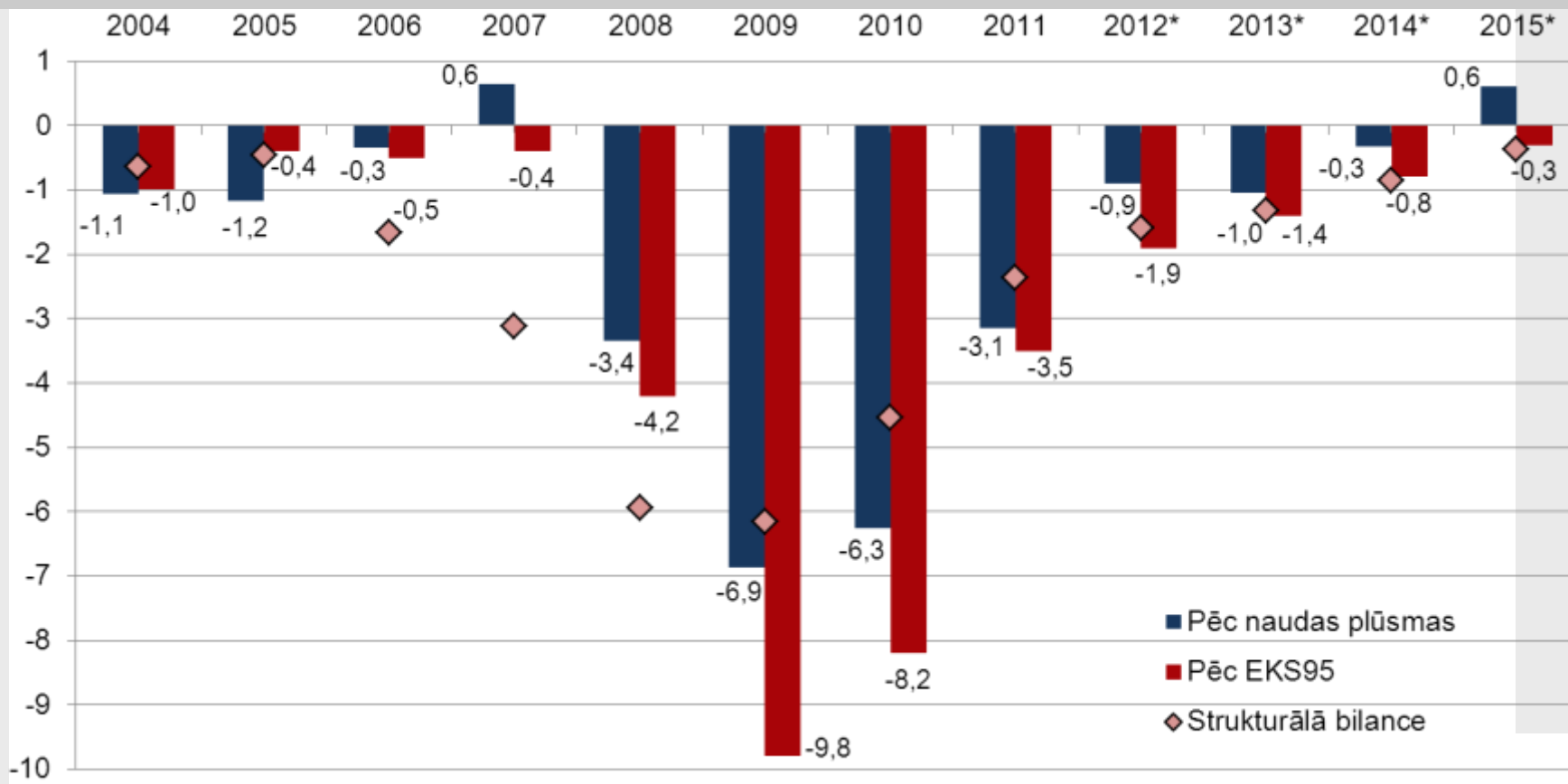
Fiskālās politikas nosacījumi 2013.-2015.gadam



- Nominālais budžeta deficīts 2012. gadā nedrīkst pārsniegt 1,9% no IKP (pēc EKS 95);
- Nominālais deficīts 2013.-2015. gadam nedrīkst pārsniegt Konverģences programmā noteiktos griestus: 2013. gadā 1,4%; 2014. gadā 0,8% un 2015. gadā 0,3% no IKP (pēc EKS 95);
- Jāpilda Latvijas uzņemtās starptautiskās saistības par fiskālās disciplīnas ievērošanu:
 - jāuzlabo strukturālā bilance;
 - jānodrošina, ka budžeta izdevumi salīdzināmās cenās nepieaug straujāk par potenciālā IKP pieaugumu, ņemot vērā nodokļu politikas izmaiņas.

Vispārējās valdības budžeta un strukturālā budžeta bilance,

% no IKP, atbilstoši EKS 95 metodoloģijai



* Vispārējās valdības budžeta un strukturālā budžeta bilances mērķi 2012.-2015. gadā



MK UN LPS 2013.GADA DOMSTARPĪBU UN VIENOŠANĀS PROTOKOLA PROJEKTS

Būtiskākie jautājumi par kuriem ir panākta vienošanās



- Par pašvaldību pārējo nodokļu (izņemot IIN), nenodokļu ieņēmumu un ieņēmumu no maksas pakalpojumiem 2013.gadā prognozēm,
- Par pašvaldību finanšu izlīdzināšanu;
- Par pašvaldību aizņēmumiem, galvojumiem un ilgtermiņa saistībām;
- Par izmaiņu neveikšanu pašvaldību savstarpējos norēķinos.

Būtiskākie jautājumi, par kuriem fiksētas domstarpības



- 2013.gada IIN prognozes sadalījums starp valsts un pašvaldību budžetiem,
- 2013.gada valsts budžeta finansējums pašvaldībām caur nozaru ministrijām:

SM – Autoceļu fonds, Autopārvadājumi

IZM – PII pedagogu algas, speciālo skolu uzturēšana, bezmaksas izglītības nodrošināšana

LM – GMI finansēšana 2013.gadā

LPS un MK viedokļi 2013.gada IIN prognozes sadalījumam starp valsts un pašvaldību budžetiem



LPS viedoklis 85/15, garantijas 100%

MK viedoklis 80/20, garantijas 98%

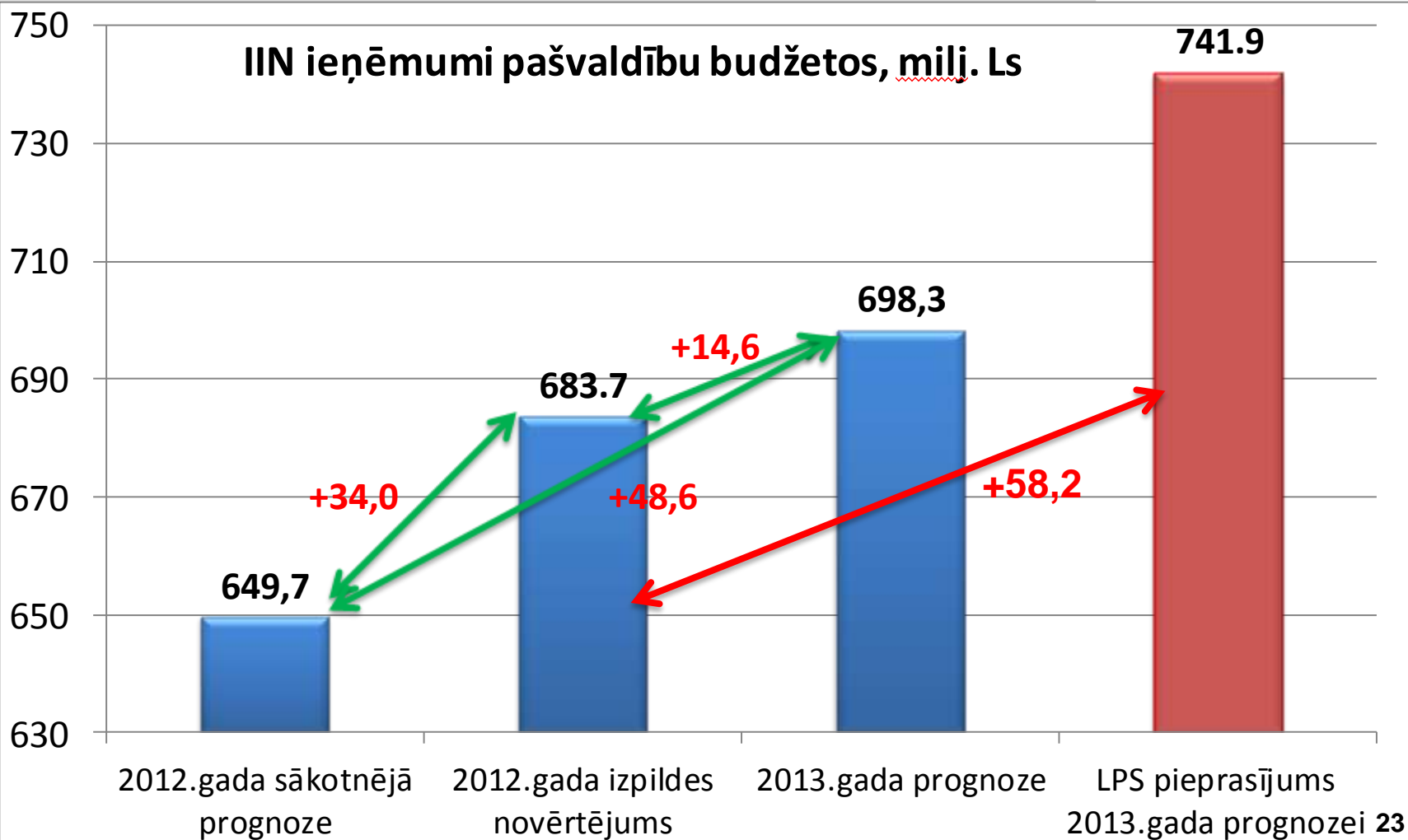
Atbalstām LPS pieprasījumu par 2013.gada IIN prognozes izpildes garantijām



Atbalstām LPS pieprasījumu par 2013.gada IIN izpildes garantijām **100% apmērā** pie IIN sadalījuma 80/20 un ar nosacījumu, ka tiek saglabāts IIN ieņēmumu procentuālais sadalījums pa ceturkšņiem šādā apmērā:

I ceturksnī — 20 %	} analogs 2012.gada sadalījumam
II ceturksnī — 24 %	
III ceturksnī — 27 %	
IV ceturksnī — 29%	

LPS pieprasījumam – 85% no IIN, nav pamatojuma



Alternatīvais piedāvājums finanšu resursu nodrošināšanai



Mērķis: nodrošināt valsts budžeta atbalstu tām pašvaldībām, kurām finanšu resursi ir visierobežotākie

**Dotācija 5,6 milj. Ls apmērā novadu pašvaldībām, paaugstinot 2013.gadā finanšu nepieciešamības neizlīdzināmo apakšējo robežu no 95% (PFI likumā noteiktais) uz 97%.
(Tiks iesniegts priekšlikums Saeimā uz 2.lasījumu)**

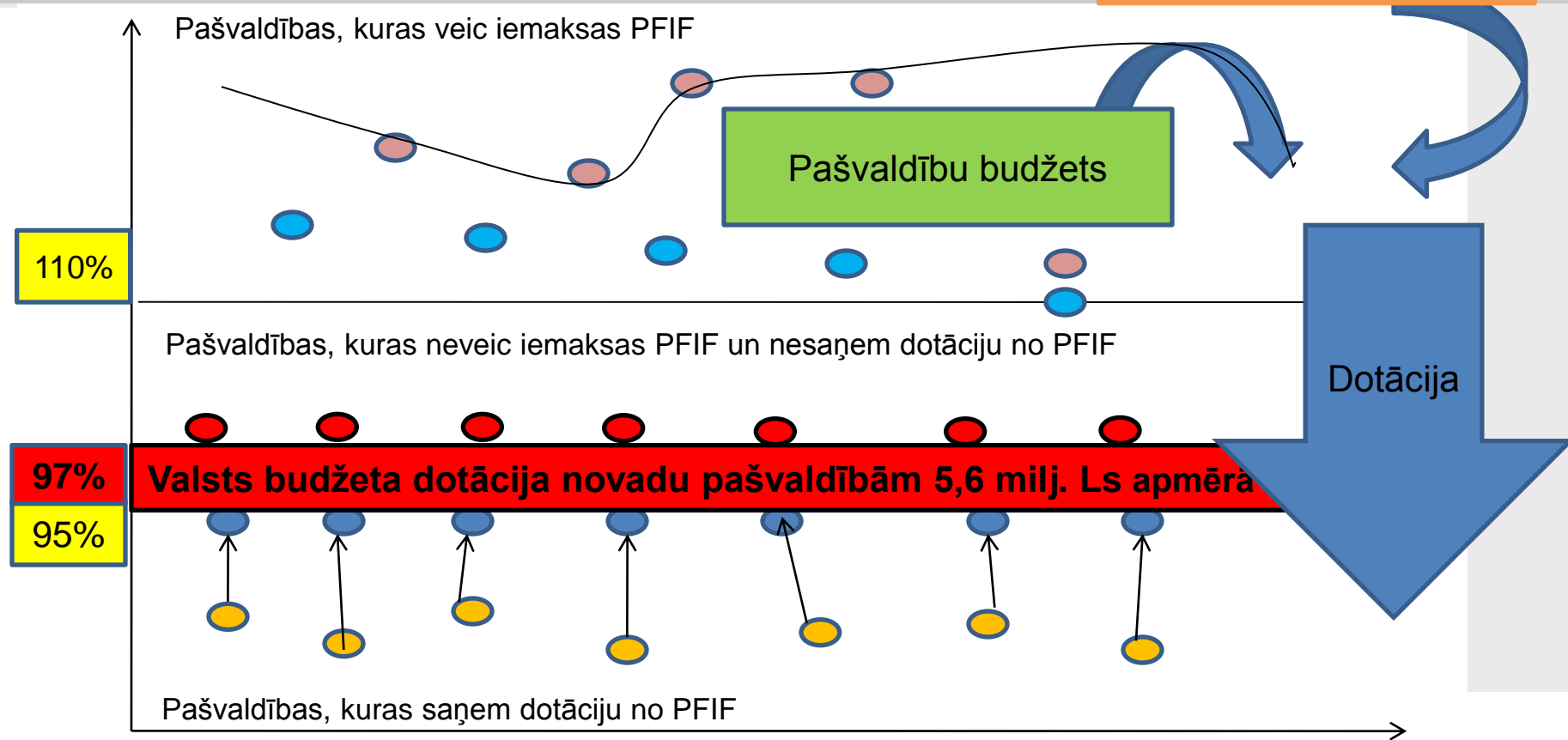
Dotācija 5,9 milj. Ls apmērā pašvaldībām ar viszemākajiem vērtētajiem ieņēmumiem uz 1 iedzīvotāju pēc PFI

Kopējais valsts budžeta finansējums 11,5 milj. Ls

Alternatīvais piedāvājums - valsts budžeta atbalsts novadu pašvaldībām, kurām finanšu resursi ir visierobežotākie



Valsts budžets

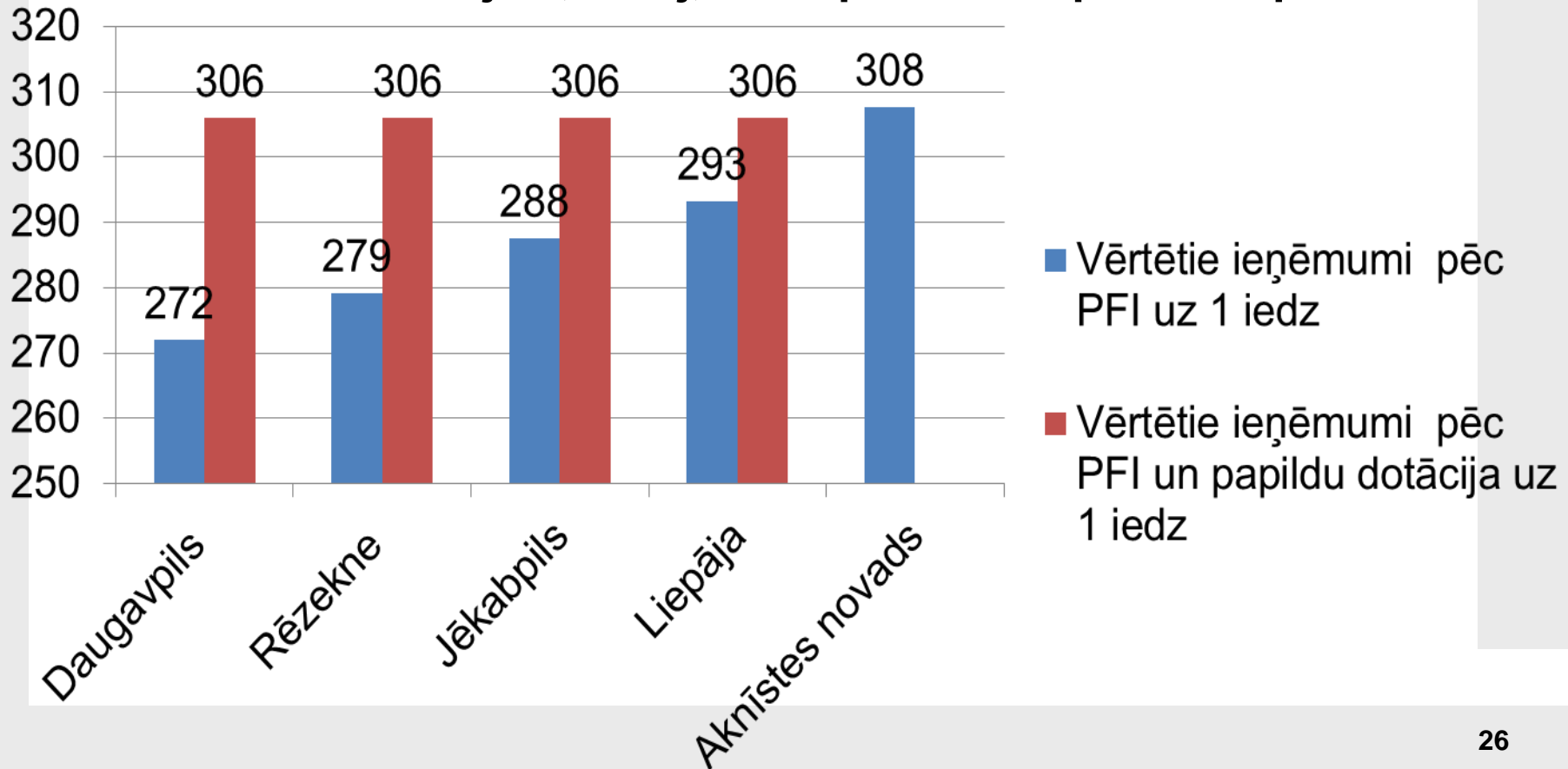


2013.gadā novadu pašvaldībām tiek nodrošināta finanšu nepieciešamības neizlīdzināmā apakšējā robeža 97%

Alternatīvais piedāvājums - valsts budžeta atbalsts pašvaldībām ar viszemākajiem vērtētajiem ieņēmumiem uz 1 iedzīvotāju pēc PFI



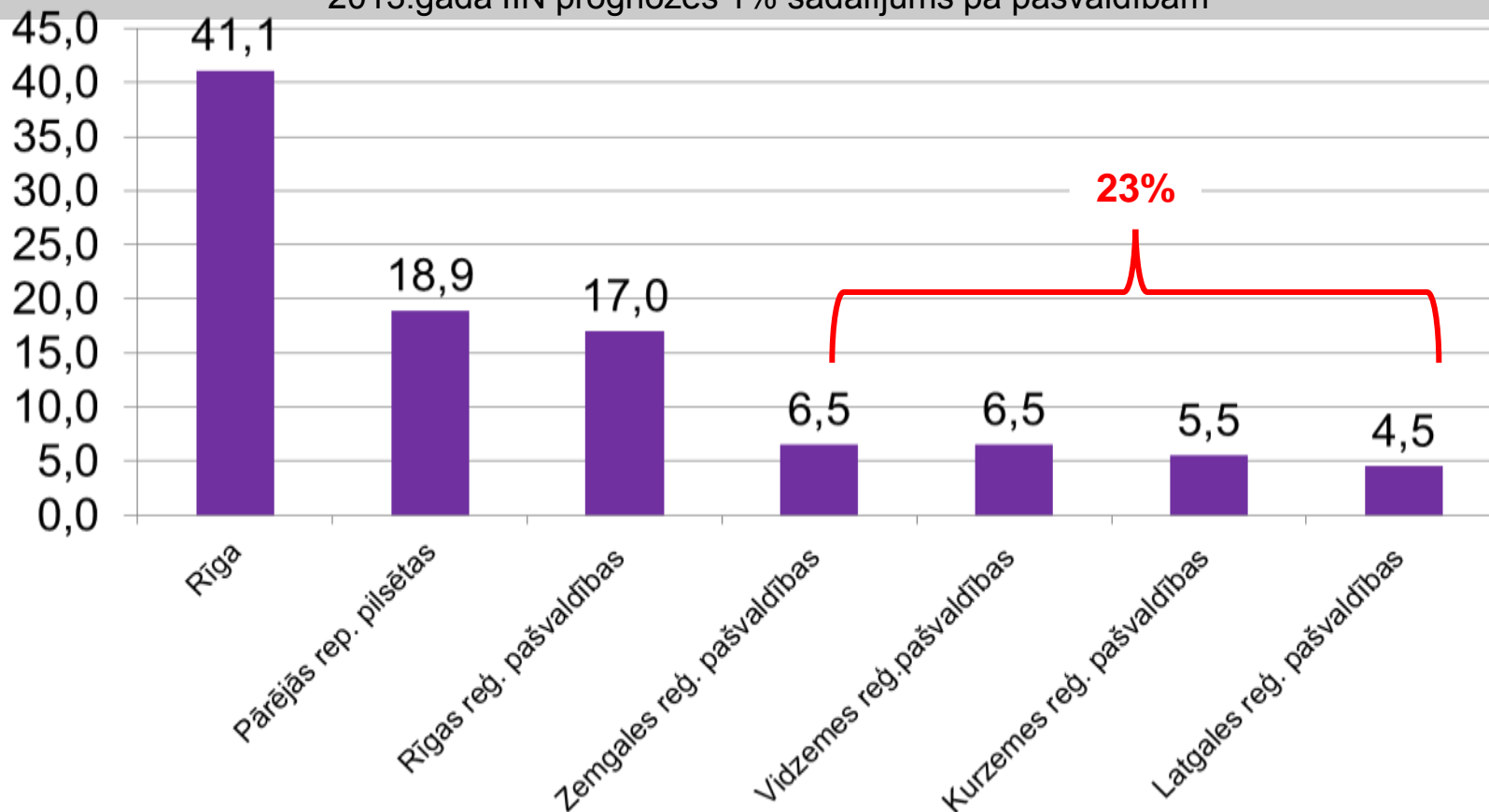
Valsts budžeta dotācija 5,9 milj, latu apmērā 4 republikas pilsētām



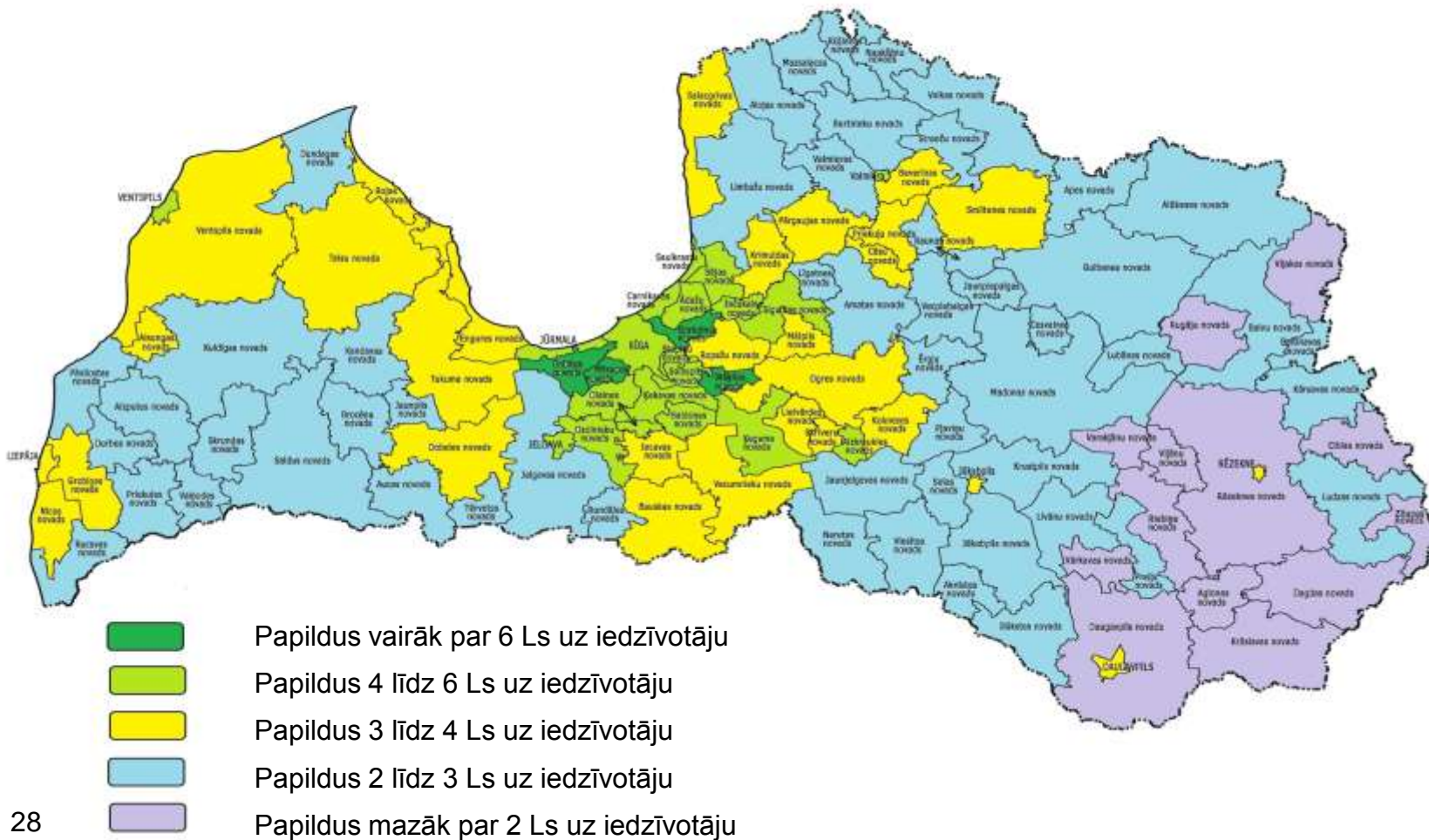
Lielākie ieguvēji no LPS priekšlikuma palielināt pašvaldību budžetā ieskaitāmo IIN daļu, %



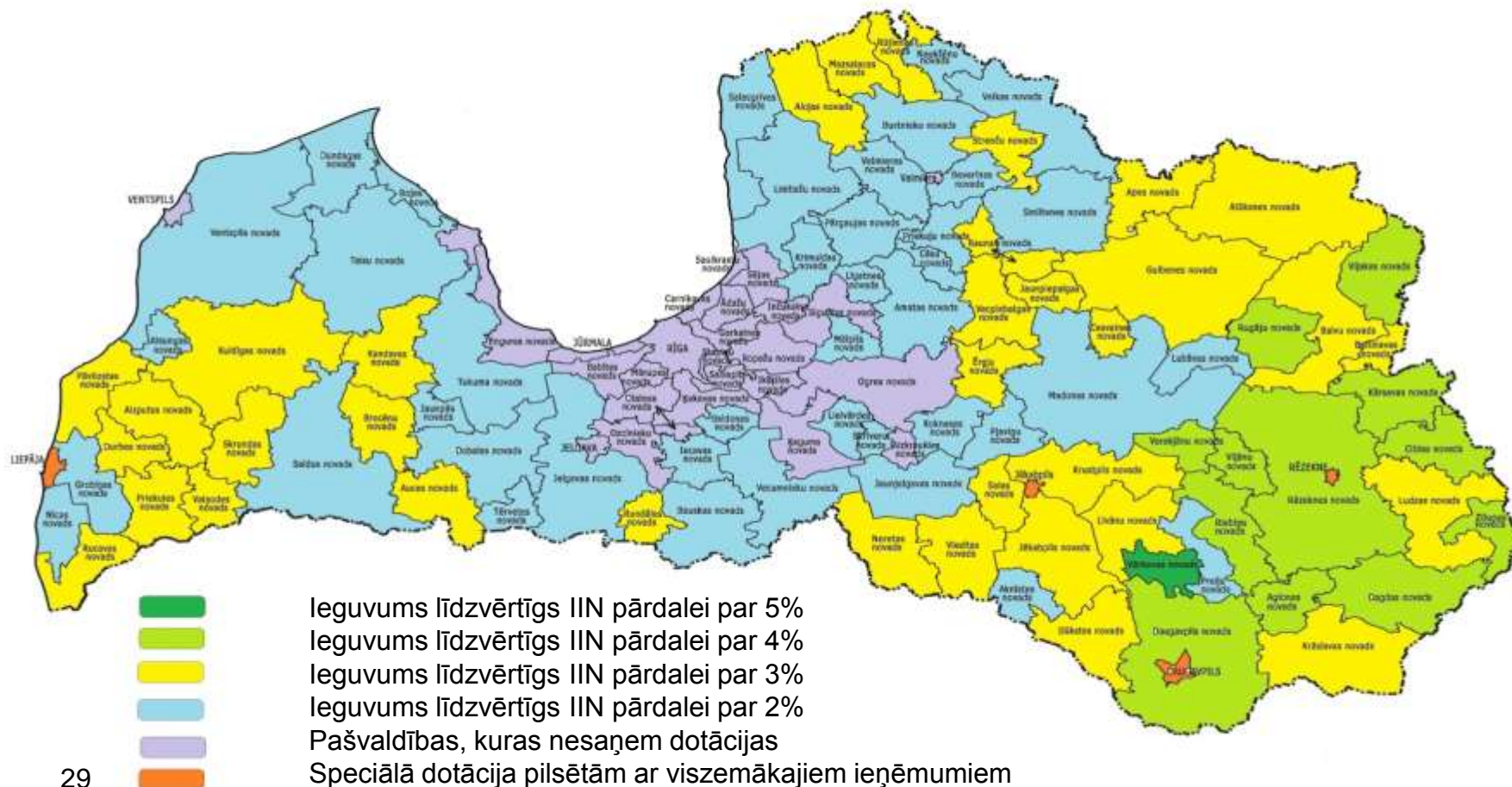
2013.gada IIN prognozes 1% sadalījums pa pašvaldībām



LPS priekšlikums- palielināt pašvaldību budžetā ieskaitāmo IIN daļu



MK priekšlikums- piešķirt dotāciju 89 novadu pašvaldībām finanšu nepieciešamības 97% apmērā nodrošināšanai un dotāciju 4 republikas pilsētām ar viszemākajiem ieņēmumiem



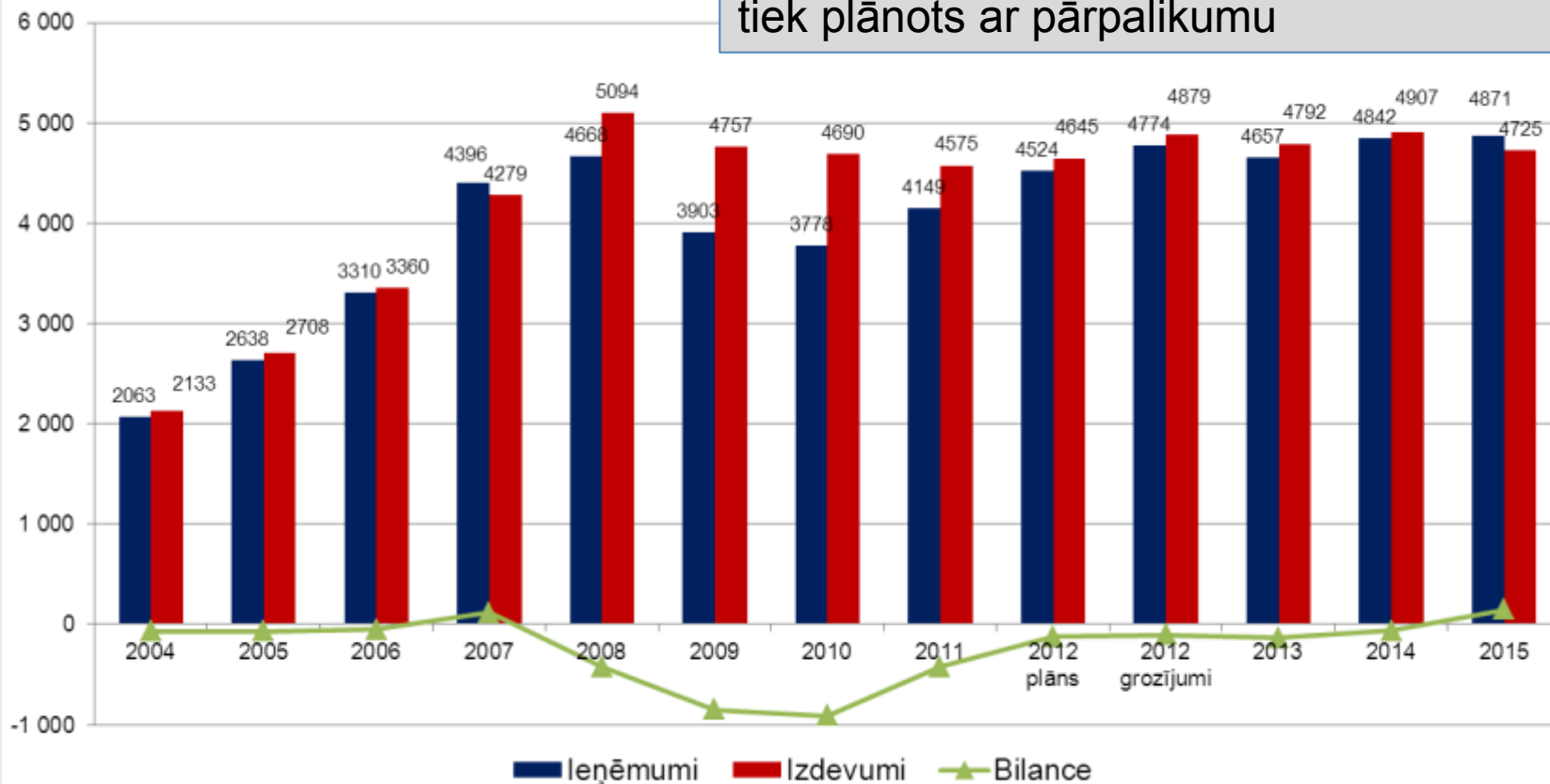


Paldies par uzmanību!

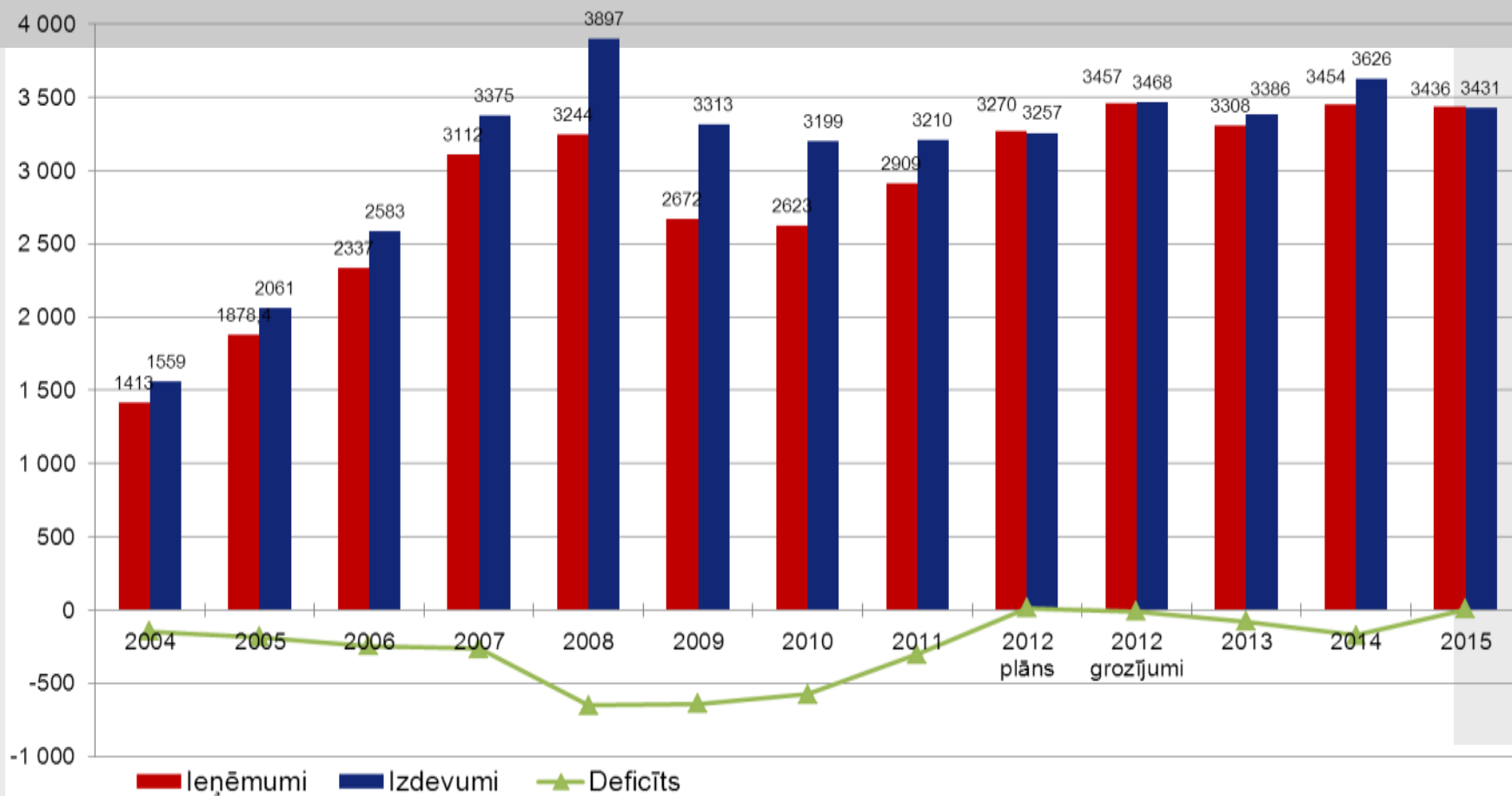
Valsts konsolidētais budžets (valsts pamatbudžeta un speciālā budžeta kopsumma no kuras atņemti savstarpējie transferti), milj. latu



2015.gadā valsts konsolidētais budžets tiek plānots ar pārpalikumu



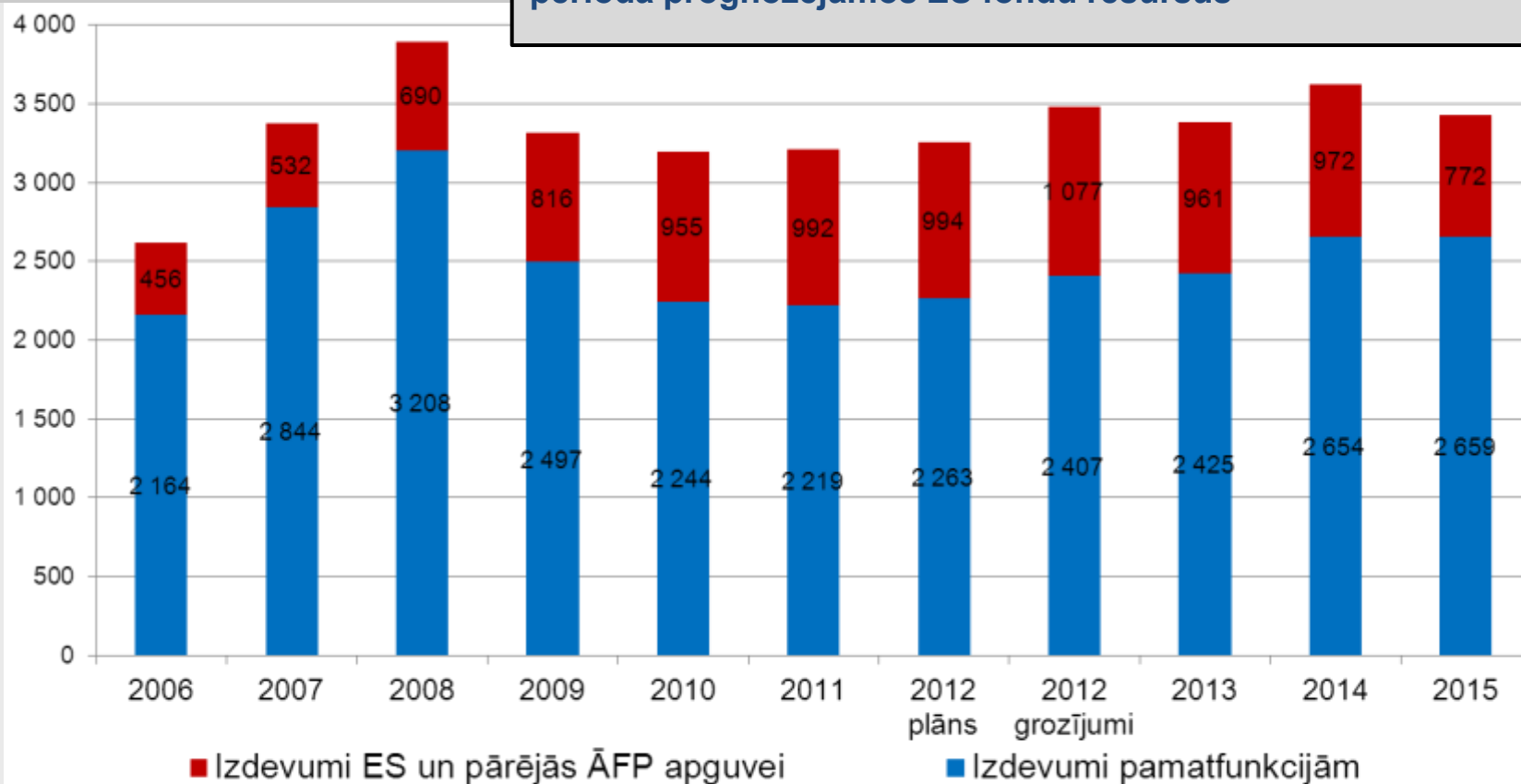
Valsts pamatbudžets, milj. latu



Valsts pamatbudžeta izdevumi pamatfunkciju un ES fondu finansēšanai, milj. latu



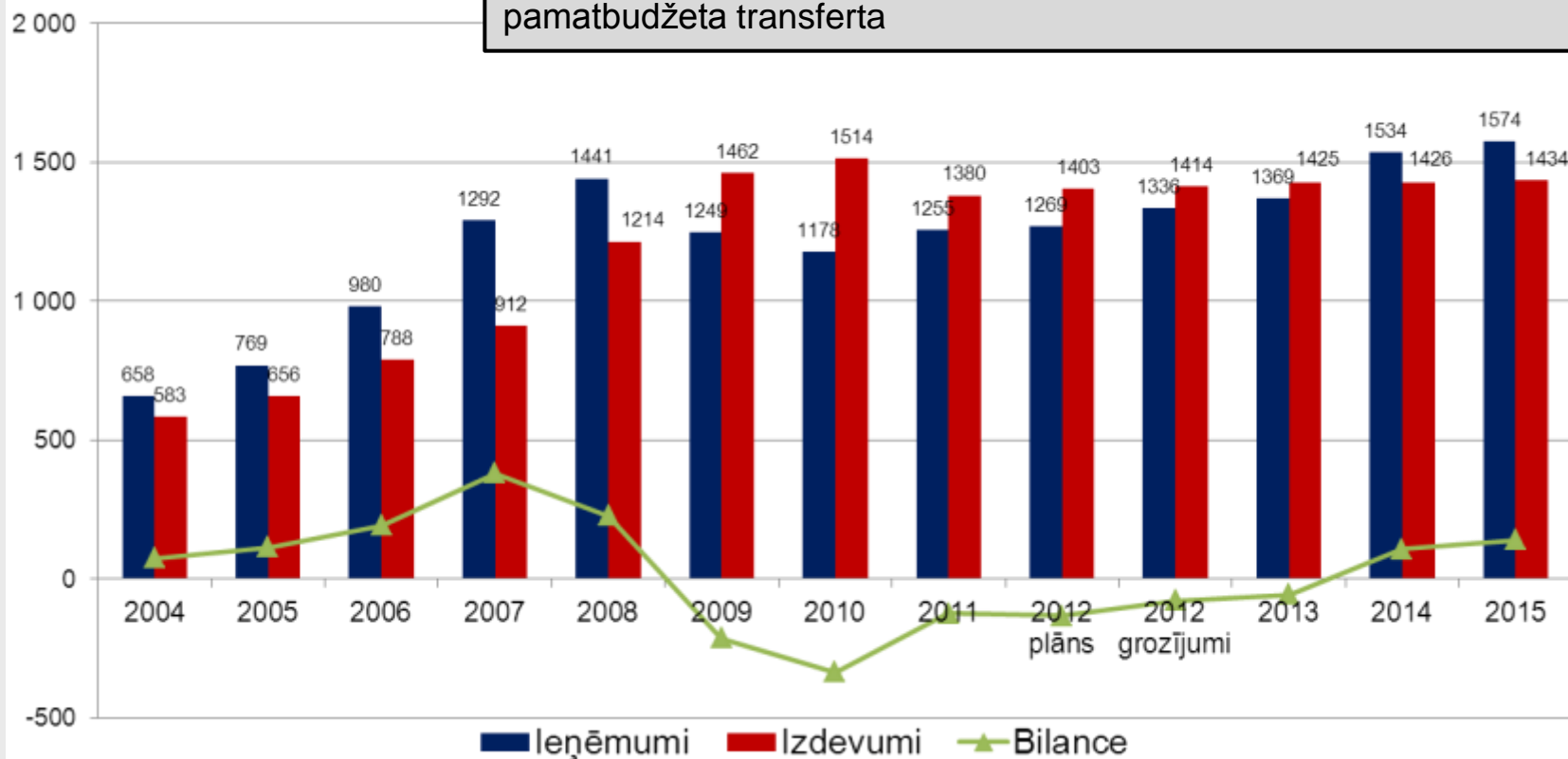
Izdevumi 2014.-2015.gadam neietver 2014.-2020.plānošanas periodā prognozējamos ES fondu resursus



Sociālās apdrošināšanas budžets - no 2014.gada tiek plānots ar pārpalikumu, milj. latu



Sākot ar 2014.gadu piemaksas pie vecuma un invaliditātes pensijām, kas aprēķinātas līdz 2011.gada 31.decembrim tiek finansētas no valsts pamatbudžeta transferta



Darba samaksas politika (1)

Pedagogu atalgojuma reforma



Sadarbības memorandā noteiktais par Pedagogu atalgojuma reformu:

- no 01.09.2012. paaugstināt vispārējas un profesionālas izglītības iestāžu vadītāju, vietnieku un pedagogu zemākās mēneša darba algas likmes par 10% un uzsākt diferencētu pedagogu atalgojuma ieviešanu, sasaistot to ar pedagogu profesionālās darbības kvalitāti, nodrošinot piemaksu vidēji 10% apmērā no mēneša darba algas pedagogiem, kuri ieguvuši 4. un 5.kvalitātes pakāpi;
- no 01.09.2013. budžeta iespēju robežās nodrošināt piemaksu tiem pedagogiem, kuri ir saņēmuši 3.kvalitātes pakāpi;
- no 01.09.2013. izlīdzināt samaksu par likmi vispārējās un profesionālās izglītības iestāžu pedagogiem, gada darba slodzi no 840 h samazinot uz 756 h;
- ar 01.01.2013. spēkā stāsies Ministru kabinetā apstiprināta pedagogu motivācijas programma.

Papildu piešķirtais finansējums	2013	2014	2015
Izglītības un zinātnes ministrija	1,82	3,16	3,16
Kultūras ministrija	3,52	4,39	4,41
Tieslietu ministrija	0,01	0,01	0,01
Labklājības ministrija	0,01	0,02	0,02
Mērķdotācijas pašvaldībām (62.resors)	4,68	11,24	11,24
KOPĀ	10,04	18,82	18,84